

住宅型有料老人ホーム

なごみ

ふるさとの和

通所介護

デイサービス いろいろ

平成26年
2月
同時オープン

入居者及びデイサービス利用者募集、 オープニングスタッフ募集のご案内

概要

- 事業者 有限会社 優心
- 所在地 徳島県三好郡東みよし町足代字小原 4590-3
- 建物 木造2階建て
- 居室 個室 8畳 (13.66㎡)
(トイレ・洗面・クローゼット・冷暖房・ナースコール)
- 共用部 食堂・キッチン・浴室
洗濯コーナー・夜間介護職員配置
- 入居定員 24室 (24名)
- 入居資格 ①介護保険の要介護1以上の認定を受けている方
②介護保険の申請中で、要介護1以上の認定が
受けられると判断される方
③介護保険の申請予定で、要介護1以上の認定が
受けられると十分に判断される方

併設事業

- 居宅介護支援
- 通所介護
- 予防通所介護
- 訪問介護 (介護タクシー)
- ケアタクシー

募集スタッフ


- 生活相談員 (対象有資格者)
- 栄養士又は管理栄養士
- 厨房職員
- 夜勤スタッフ (ホームヘルパー2級以上)
- 介護職員 (ホームヘルパー2級以上)
- 看護職員 (正又は准看護師)
- 訪問介護員 (ホームヘルパー2級以上)



ご入居、スタッフ募集へのお問い合わせは

 **有限会社ケアサービス 優心**
 〒771-2502
 徳島県三好郡東みよし町足代イデノ上2088
 TEL **0883-79-5772**

設計・施工

 **丸浦工業株式会社**
 徳島県三好市池田町シンマチ 1446
 TEL 0883-72-1180

WEBで検索!! [丸浦工業](#) [検索](#)

建設、介護の融合により新事業領域への拡大

介護事業の導入～施設設計施工～介護事業所立上げ迄サポート致します
介護事業の一気通貫サポート体制の確立。



日本は超高齢化社会に本格突入

「介護を必要とする高齢者専用の住まい」が圧倒的に不足しています。

「老老介護」「介護難民」といった問題を解決し、
地域社会に貢献できる事業として

高齢者専用集合住宅 経営事業
があります。



愛媛県内当社施工事例



香川県内当社施工事例



徳島県内当社施工事例



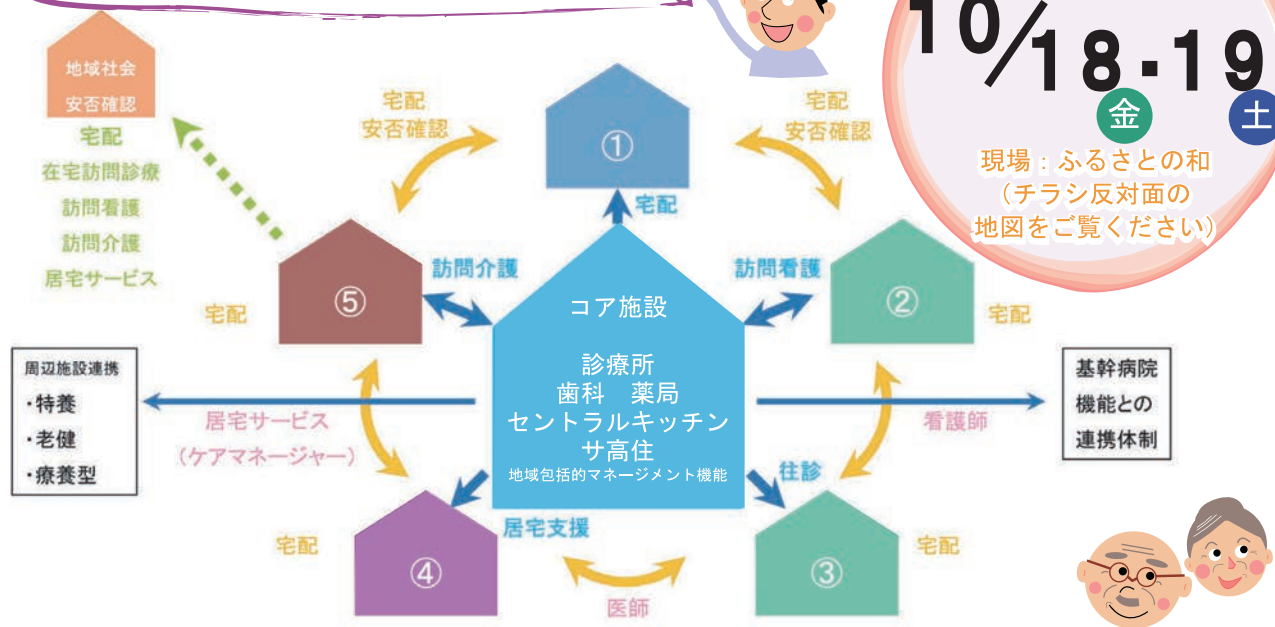
介護事業をお考えの方へ

*介護事業の運営について知りたい。
*何から始めればよいのか？

介護事業者（優心様）に直接お話が聞けます。
※予約制です。10/16（水）までにお電話でご予約下さい。
申込み窓口：丸浦工業株式会社 TEL0883-72-1180

説明会
10/18-19
金 土

現場：ふるさとの和
(チラシ反対面の
地図をご覧ください)



土地活用をお考えの方へ

随時受付中
お電話下さい。

(お問い合わせ先)
丸浦工業株式会社
TEL0883-72-1180

計画地、オーナー様
募集中

地域への貢献

施設の提供、
地域との繋がりによって
あたたかい町づくりに
貢献します。

継続的需要

今後も
高齢化が進むため
継続的需要が
見込まれます。

利回り

8～12%

地域、条件によって
異なります。

高齢者専用集合住宅（介護付き）で副収入を得てみませんか！？

一括借り上げを利用した高齢者用住宅による土地活用

例えば、高齢者用住宅を1億5千万円で建設。一括借り上げによる家賃設定を120万円/月、
自己資金0、借入金1億5千万円を金利2.2%、25年で返済する計画を立てた場合

高齢者用 住宅 建設費用	=	土地 (自己資金もしくは 自己所有)	+	建設投資費用 1億5,000万円 (諸経費込)	=	借入金 1億5,000万円
--------------------	---	--------------------------	---	-------------------------------	---	---------------

年間 収支	→	1年間の家賃収入 1,440万円	-	1年間の借入返済 780万円	=	年間収支合計 660万円
----------	---	---------------------	---	-------------------	---	-----------------

1億5,000万円を
預金した場合
年間15万円
(金利0.1%)

預貯金より
お得です！

※上記の土地活用に関するシミュレーションは、作成時点で信頼できるとされる各種データや情報に基づいて作成しておりますが、その完全性・正確性・有用性について保証するものではありません。