

池田町

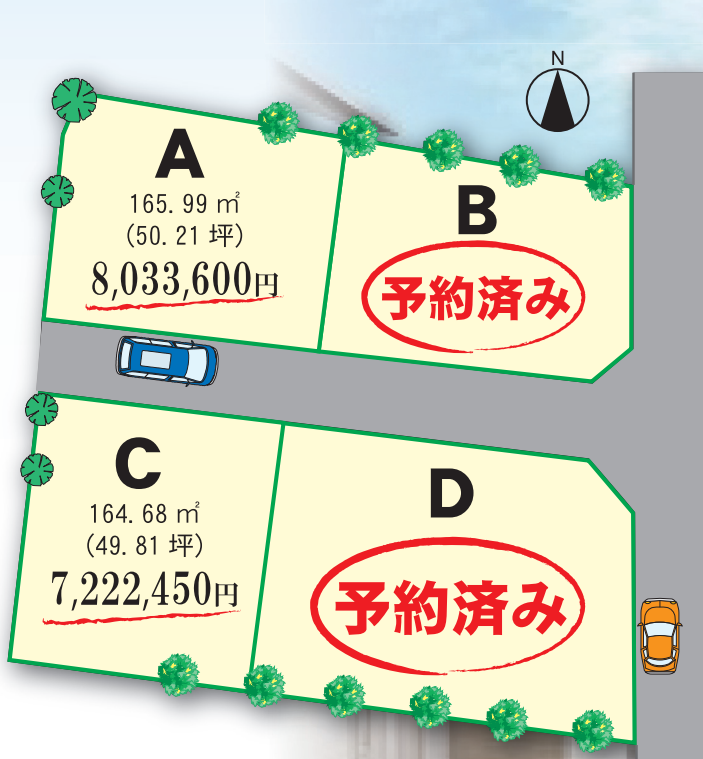
# シンマチ・サラダ 新規分譲開始!!

## 2ヶ所同時

### シンマチ4区画

駅・学校・病院に近い好立地！お買い物も便利です！  
爽やかな風薫る閑静な住宅地です!!

### サラダ3区画

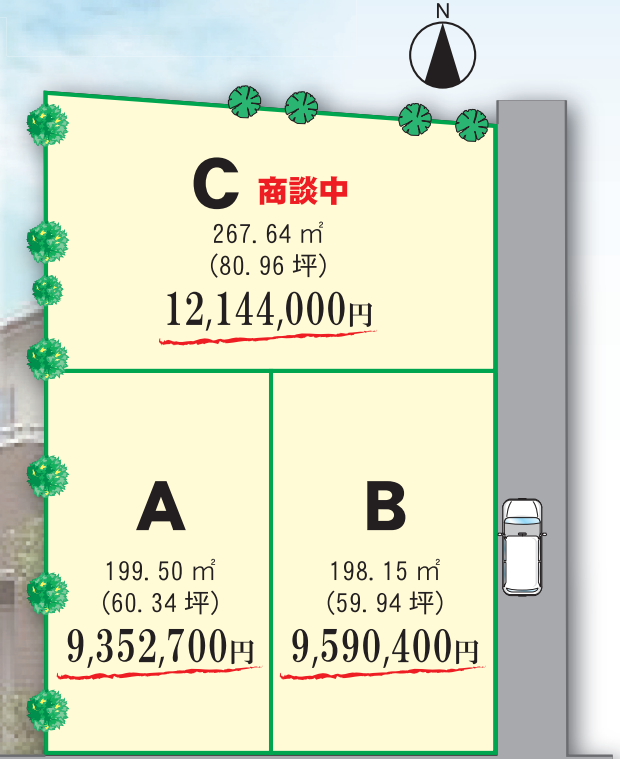


#### 物件概要

所在地	三好市池田町シンマチ
販売面積	165.99m <sup>2</sup> (50.21坪)
地目	宅地
用途地域	第一種住居専用地域
建ぺい率	60%
容積率	160%
道路	南側幅4.0m
取引態様	売主

#### 物件概要

所在地	三好市池田町サラダ
販売面積	199.50m <sup>2</sup> (60.34坪)
地目	宅地
用途地域	第一種住居専用地域
建ぺい率	60%
容積率	160%
道路	南側幅3.2m (要セットバック)
取引態様	仲介



(今後の商談により、区画割りが変更となる可能性があります)

(今後の商談により、区画割りが変更となる可能性があります)

- 阿波池田駅 …… 徒歩11分
- 池田小学校 …… 徒歩11分
- 三好病院 …… 徒歩11分
- フレスポ …… 徒歩7分

- 阿波池田駅 …… 徒歩12分
- 池田小学校 …… 徒歩11分
- 三好病院 …… 徒歩10分
- フレスポ …… 徒歩7分



現地にてご説明します。  
ご希望時間の予約を  
お願いします。

## 土地物件・住宅プラン 相談も随時受付中

土地をお探しの方、売りたい方、活用したい方もお問い合わせ下さい。

住・環境創造企業  
**丸浦工業株式会社**

三好市池田町シンマチ1466番地 丸浦工業 WEBで検索

お問合せ先 **TEL.0883-72-1180**

(公社)徳島県宅地建物取引業協会会員 四国地区不動産公正取引協議会加盟 免許番号徳島県知事(1)第2864号  
(公社)徳島県宅地建物取引業協会折込広告承認済 第6-178号 広告有効期限/2014年6月30日



月々返済  
4万円台～  
も可能です  
現在、お支払いの家賃と  
比べてください！

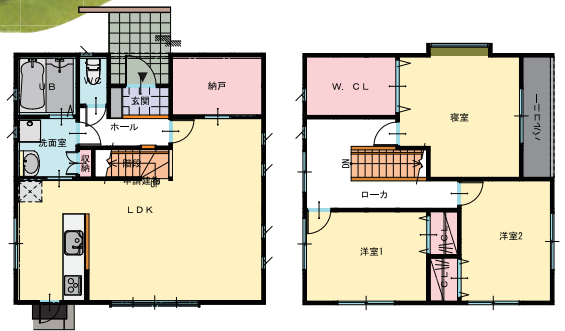
一戸建てマイホームを建てよう

お客様の予算に合わせたプランを多数ご用意  
**建物 + 土地** プランのご紹介

おすすめ  
プラン①

三好市池田町シンマチ分譲地Cに建築した場合

建物 1,390万円 + 土地 722万円  
(税込) 164.68㎡(49.81坪)



1階床面積 / 51.34㎡  
2階床面積 / 50.22㎡  
延床面積 / 101.56㎡

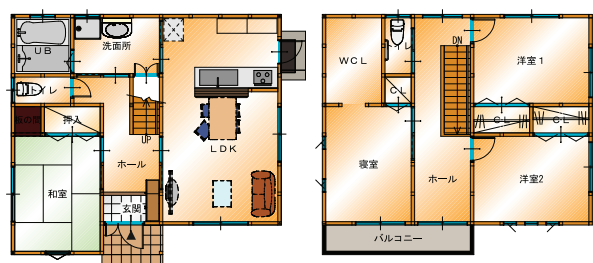
※上記金額には、浄化槽等付帯工事は含まれません。外構工事は別途必要です。建築プランは一例です。プランはおお客様が自由に決めることができます。

参考お支払例  
2,112万円借入の場合  
月々のお支払(当初3年間)  
**57,189円**  
支払いは元利均等、35年返済  
金利0.75%(3年固定)、ボーナス払い無し

おすすめ  
プラン②

三好市池田町サラダ分譲地Aに建築した場合

建物 1,480万円 + 土地 965万円  
(税込) 199.50㎡(60.34坪)



1階床面積 / 54.65㎡  
2階床面積 / 52.17㎡  
延床面積 / 106.82㎡

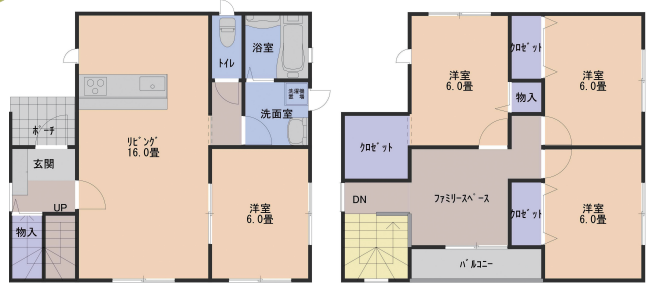
※上記金額には、浄化槽等付帯工事は含まれません。外構工事は別途必要です。建築プランは一例です。プランはおお客様が自由に決めることができます。

参考お支払例  
2,445万円借入の場合  
月々のお支払(当初3年間)  
**66,206円**  
支払いは元利均等、35年返済  
金利0.75%(3年固定)、ボーナス払い無し

おすすめ  
プラン③

三好市三野町加茂野宮の土地※1に建築した場合

建物 1,420万円 + 土地 310万円  
(税込) 205.01㎡(62.01坪)



1階床面積 / 52.99㎡ 2階床面積 / 51.34㎡ 延床面積 / 104.33㎡

※上記金額には、浄化槽等付帯工事は含まれません。外構工事は別途必要です。建築プランは一例です。プランはおお客様が自由に決めることができます。

参考お支払例  
1,730万円借入の場合  
月々のお支払(当初3年間)  
**46,845円**  
支払いは元利均等、35年返済  
金利0.75%(3年固定)、ボーナス払い無し

■住宅ローンのご案内(紹介) ●取扱い金融機関 / 地方銀行 ●返済期間 / 1年以上35年以内 ●金利 / 3年固定金利・年0.75% ●事務手数料 / 31,500円(消費税別)  
●融資限度額 / 物件価格まで ●保証料 / 融資額に応じて保証料が異なります。 ※金利は変わることがあります。詳しくは、丸浦工業株式会社までお尋ねください。

当社おすすめバリエーションプラン多数あります!



宅地分譲中

現地ご案内致します。  
お問い合わせください。  
土地情報もお待ちしております。

1 三好市 池田町 ウエノ **価格改定** 995万円

分割可

物件概要 ●所在地 / 三好市池田町ウエノ ●販売面積 / 274.28㎡(82.96坪) ●価格 / 995万円 ●地目 / 畑(要農地転用) ●都市計画 / 都市計画区域内 ●用途地域 / 第一種中高層住居専用地域 ●建ぺい率 / 60% ●容積率 / 160% ●道路 / 4.0m ●取引態様 / 売主 ●交通 / JR阿波池田駅まで1,100m

周辺情報  
★池田幼稚園 ……400m  
★池田小学校 ……560m  
★フレスポ ……1,040m

2 三好郡 東みよし町 西庄 **残り1区画!** 680万円

物件概要 ●所在地 / 三好郡東みよし町西庄字市 ●販売区画数 / 1区画 ●販売面積 / 250.21㎡ ●土地造成済 ●価格 / 680万円 ●地目 / 宅地 ●都市計画 / 都市計画区域外 ●建ぺい率 / 指定なし ●容積率 / 指定なし ●道路 / 4m ●取引態様 / 仲介 ●交通 / JR三加茂駅まで1,300m

周辺情報  
★三庄幼稚園 ……1,000m  
★三庄小学校 ……1,000m  
★三加茂中学校 ……300m  
★マルナカ ……1,200m

3 三好市 三野町 加茂野宮 **残り1区画!** 310万円

物件概要 ●所在地 / 三好市三野町加茂野宮 ●販売面積 / 205.01㎡(62.01坪) ●価格 / 310万円 ●地目 / 宅地 ●都市計画 / 都市計画区域外(要建築確認申請) ●建ぺい率 / 指定なし ●容積率 / 指定なし ●道路 / 3.4m ●取引態様 / 仲介 ●交通 / JR江口駅まで2,700m

周辺情報  
★王地保育所 ……400m  
★王地小学校 ……560m  
★スーパーサマート ……1,400m

4 美馬市 脇町 猪尻 **価格改定** 700万円

**残り1区画!**

物件概要 ●所在地 / 美馬市脇町猪尻字東分 ●販売面積 / 182.08㎡(55.07坪) ●価格 / 700万円 ●地目 / 宅地 ●都市計画 / 非線引き区域 ●建ぺい率 / 70% ●容積率 / 200% ●道路 / 4.0m ●取引態様 / 仲介 ●交通 / JR穴吹駅まで1,840m

周辺情報  
★脇町幼稚園 ……640m  
★脇町小学校 ……700m  
★マルナカ ……1,600m

池田町、東みよし町等土地情報、売出計画の物件あります。  
お気軽にお問い合わせください。

その他、土地情報多数ございます! [www.s-tochi.com](http://www.s-tochi.com)